

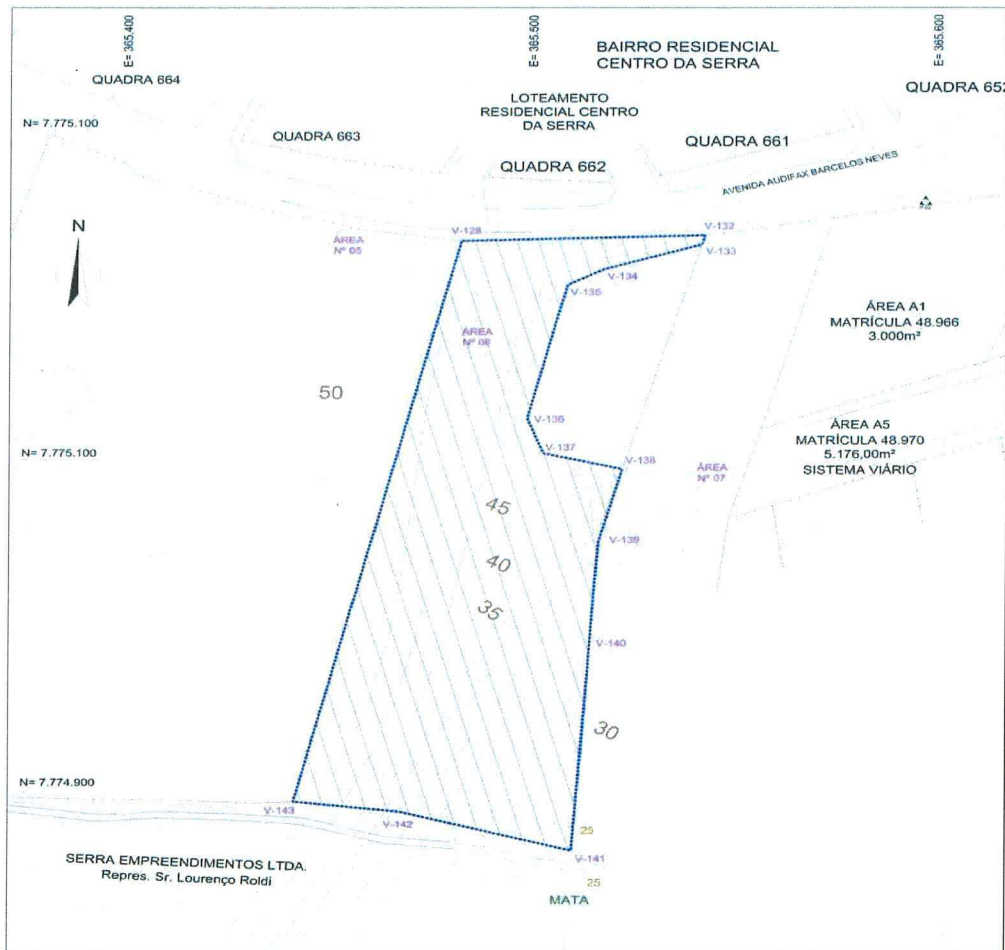


Rua Maestro Antônio Cícero, nº 111, Centro - Serra/ES CEP: 29176-100
Autenticar documento em: em@mgulpioprefeitura.com.br ou www.casapagopgsera.es.gov.br/autenticidade
com o identificador 310035003330033003400350037003A00540052004100. Documento assinado digitalmente conforme art. 4º, II da Lei 14.063/2020.



MUNICÍPIO DA SERRA
ESTADO DO ESPÍRITO SANTO
GABINETE DO PREFEITO

ANEXO



POLIGONAL ÁREA 06

VÉRTICE	COORDENADAS UTM	
	E	N
V-128	365.480,53	7.775.066,35
V-132	365.540,41	7.775.068,20
V-133	365.539,67	7.775.065,38
V-134	365.515,70	7.775.057,90
V-135	365.506,72	7.775.053,07
V-136	365.496,86	7.775.012,66
V-137	365.500,83	7.775.002,06
V-138	365.520,35	7.774.997,21
V-139	365.514,48	7.774.975,30
V-140	365.512,53	7.774.945,87
V-141	365.508,24	7.774.881,35
V-142	365.465,67	7.774.893,21
V-143	365.439,54	7.774.896,28

A POLIGONAL 06 FORMADA PELOS VÉRTICES V-128 AO V-143
PERFAZ UMA ÁREA DE 9.023,00 m2.



PROTOCOLO DE ASSINATURA(S)

O documento acima foi assinado eletronicamente e pode ser acessado no endereço <https://prefeiturasempapel.serra.es.gov.br/autenticidade> utilizando o identificador 31003500330033003400350037003A00540052004100

Assinado eletronicamente por **WEVERSON VALCKER MEIRELES** em 25/06/2025 15:21

Checksum: **82ACD51DBF13F3FFD0D2247174F6CC844DEA057C938C833D96DC56612810CCC9**



Autenticar documento em <https://prefeiturasempapel.serra.es.gov.br/autenticidade> com o identificador 31003500330033003400350037003A00540052004100, Documento assinado digitalmente conforme art. 4º, II da Lei 14.063/2020.