



PUBLICADO NO DOM/ES  
EM 05/08/15  
Arquivo

**MUNICÍPIO DA SERRA**  
**ESTADO DO ESPÍRITO SANTO**  
**GABINETE DO PREFEITO**

**DECRETO Nº 6451, DE 3 DE AGOSTO DE 2015**

**Altera o inciso III do artigo 1º e o Anexo II do Decreto nº 2216/2010.**

**O PREFEITO MUNICIPAL DA SERRA**, Estado do Espírito Santo, usando das atribuições legais, que lhe são conferidas pelo inciso V do artigo 72 da Lei Orgânica do Município,

**CONSIDERANDO** que o artigo 1º do Decreto nº 2216/2010, no seu inciso III trata da composição do uniforme do profissional taxista no Município da Serra;

**CONSIDERANDO** que o Decreto citado deixava à escolha do profissional o uso da calça jeans ou social na cor preta, bem como o uso de tênis;

**CONSIDERANDO** que o tecido jeans possui várias tonalidades, algumas confundindo a cor preta com a cor azul escuro, conseqüentemente gerando polêmica entre os fiscais e os taxistas;

**CONSIDERANDO** que após pesquisa entre os profissionais taxistas deste Município, a grande maioria concordou com a sugestão da Sedur em alterar o uniforme,

**D E C R E T A :**

**Art. 1º** Altera o inciso III do artigo 1º do Decreto nº 2.216/2010, que passa a vigorar com a seguinte redação:

*Art. 1º ...*

*III. O uniforme será composto por camisa gola polo ou camisa social manga curta ou longa na cor cinza claro, calça social na cor preta e sapato fechado na cor preta.*

**Art. 2º** O Anexo Único deste Decreto passa a ser o Anexo II do Decreto nº 2.216/2010.

**Art. 3º** As eventuais despesas com o atendimento à mudança do uniforme estabelecida por este Decreto serão de inteira responsabilidade do taxista.

**Art. 4º** Este Decreto entrará em vigor na data de sua publicação, revogando-se as disposições em contrário.

Palácio Municipal, em Serra, aos 3 de agosto de 2015.

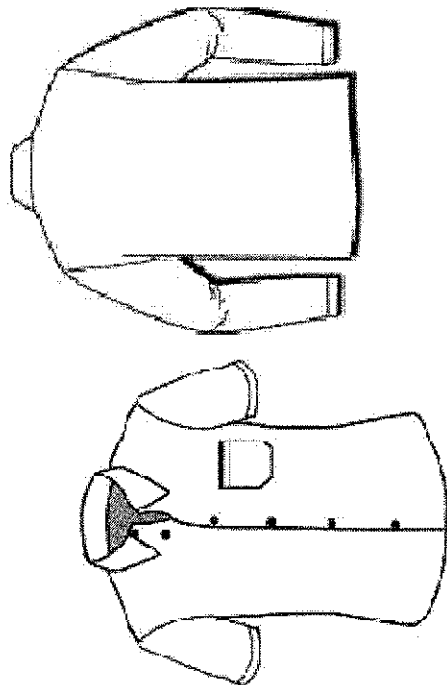
  
**AUDIFAX CHARLES PIMENTEL BARCELOS**  
Prefeito Municipal

Proc. nº 37.552/2015  
gmss

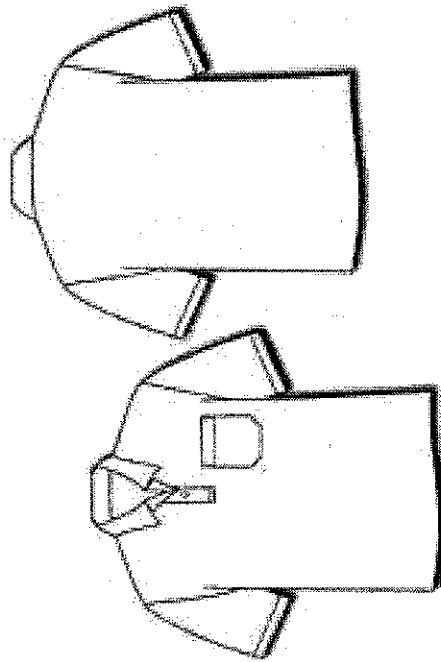
ANEXO ÚNICO



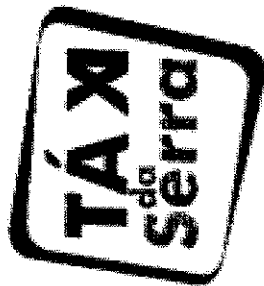
Padronização da Comunicação Visual  
dos Táxis do Município da Serra



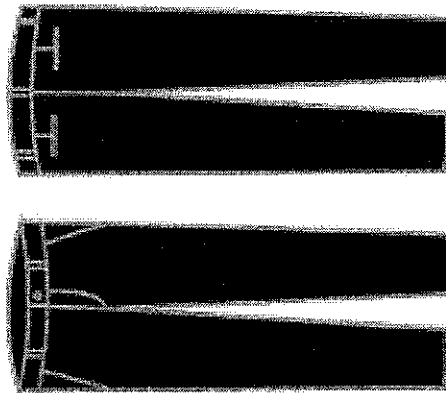
Camisa social de manga curta ou longa de cor cinza claro com bordado no bolso.



Camisa gola pólo manga curta de cor cinza claro com bordado no bolso.



Modelo do bordado a ser inserido no bolso da camisa.



Calça social de cor preta e sapato fechado de cor preta.